

CARRYTEC

Пластмассовые Корпуса-Чемоданчики с Ручкой

Корпуса CARRYTEC уникальны тем, что предлагают функциональную ручку для различных задач и ситуаций, внутри и вне помещений.

- интегрированная ручка с эластичной вставкой для максимально комфортного удержания
- CARRYTEC M в плоском исполнении для размещения планшетных компьютеров и т. п.
- расположение ручки над центром тяжести обеспечивает прекрасный баланс при переноске
- задняя поверхность корпуса может быть закреплена на штативе или системе подвеса для удобства позиционирования рабочей поверхности и размещения кабелей
- обширная рабочая поверхность, идеально подходящая для размещения сенсорных панелей (S: 8,4"/21 см; M: 10,4"/26 см; L: 13,4"/34 см)
- большая глубина для размещения компонентов в сочетании с плоским дизайном
- соединительные элементы защищены углублёнными областями на задней части корпуса
- надежное хранение на настольной подставке и/или настенном держателе; лёгкость передачи данных и обеспечения питанием, контактные колодки (аксессуары) - за исключением корпуса в плоском исполнении
- скоба для подвеса на круглые трубы и рейки DIN EN ISO 19054
- ударостойкая усиленная пластмасса тёмно-серого цвета для тяжелых/грязных условий внутри и вне помещений
- степень защиты IP54 с уплотнительной прокладкой (поставляется отдельно)
- углублённая область для защиты плёночной клавиатуры
- лёгкость очистки
- возможность установки батарейного отсека для 5 батареек AA (необходима доработка)
- опционально: защитные сумки для щупов, кабелей и т. п. (размер S и M)
- монтажные бобышки для крепления плат



CARRYTEC

Примеры применения

Уникальное разнообразие различных применений: мобильный – настольный – настенный – на трубу круглого сечения – на штатив – на гибкую систему подвеса. В зависимости от применения (внутри или вне помещения) эти инновационные корпуса поставляются из различных материалов (например ударостойкая усиленная пластмасса) и разных цветов. Медицинская техника, системы вызова, мониторинговое оборудование, аппаратура оповещения. Диагностика, терапия, лабораторные приборы. Проверочное и измерительное оборудование. Аппаратура связи. Переносные терминалы, устройства сбора данных. Системы управления питанием. Сенсоры. Industry 4,0, «умное» производство. Машиностроение, строительное оборудование. Сельское хозяйство, лесное хозяйство.



Battery filler for aviation batteries



Camera inspection



CNC Machine Monitoring



Diagnostic camera for illustrating the machine status



Hand held HD-camera and monitor system



Indoor Farming Monitoring



Mobile radio remote control unit for orbital welding system



Mobile testing device for cost-effective fault analysis



Monitoring system for cleaning nozzles



Multi-functional measuring instrument



Patient Simulation System



Portable receiver

Виды доработки

Чего ещё не хватает для создания Вашего индивидуального решения? Мы можем поставить корпуса и регулировочные ручки со всеми необходимыми модификациями для Вашей задачи. Виды доработки для Carrytec

CARRYTEC



Механическая
обработка



Нанесение покрытий



Нанесение
изображений



Лазерная гравировка



Декоративные
наклейки



Экранирующее
покрытие



Установка / Сборка
аксессуаров

Исполнения



B4208107
CARRYTEC S
АБС (UL 94 HB)
белый RAL 9002
222x205x80mm
IP 54 opt.



B4208208
CARRYTEC S
АСА+ПК (UL 94 V-0)
лава
222x205x80mm
IP 54 opt.



B4210107
CARRYTEC M
АБС (UL 94 HB)
белый RAL 9002
270x247x91mm
IP 54 opt.



B4210127
CARRYTEC M в плоском
исполнении
АБС (UL 94 HB)
белый RAL 9002
270x247x42mm
IP 54 opt.



B4210208
CARRYTEC M
АСА+ПК (UL 94 V-0)
лава
270x247x91mm
IP 54 opt.



B4210228
CARRYTEC M в плоском
исполнении
АСА+ПК (UL 94 V-0)
лава
270x247x42mm
IP 54 opt.



B4213107
CARRYTEC L
АБС (UL 94 HB)
белый RAL 9002
348x303x117mm
IP 54 opt.



B4213208
CARRYTEC L
АСА+ПК (UL 94 V-0)
лава
348x303x117mm
IP 54 opt.

CARRYTEC



B4308117
База S/M
АБС (UL 94 HB)
белый RAL 9002



B4308218
База S/M
АСА+ПК (UL 94 V-0)
лава



B4308600
Сумка S, правая
серый
82x180x65mm



B4308610
Сумка S, левая
серый
82x180x65mm



B4310600
Сумка M, правая
серый
99x214x64mm



B4310610
Сумка M, левая
серый
99x214x64mm



B4313117
База L
АБС (UL 94 HB)
белый RAL 9002



B4313218
База L
АСА+ПК (UL 94 V-0)
лава

Аксессуары - для батареек



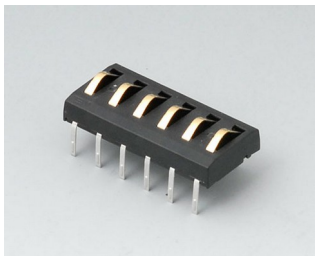
A9338117
Батарейный отсек, 5 x AA
АБС (UL 94 HB)
белый RAL 9002
93x98mm
IP 54



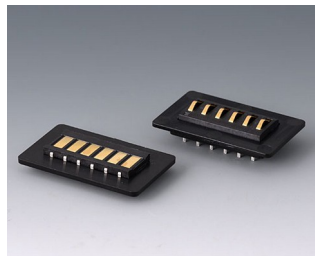
A9338218
Батарейный отсек, 5 x AA
АСА+ПК (UL 94 V-0)
лава
93x98mm
IP 54

CARRYTEC

Аксессуары - базы



A9178007
Контактная колодка с пружинными контактами позолоченный



A9193044
Панели с контактными колодками АБС (UL 94 HB) черный RAL 9005



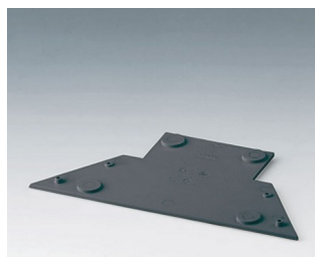
B4308117
База S/M АБС (UL 94 HB) белый RAL 9002



B4308127
Нижняя панель для базы АБС (UL 94 HB) белый RAL 9002



B4308218
База S/M АСА+ПК (UL 94 V-0) лава



B4308228
Нижняя панель для базы АСА+ПК (UL 94 V-0) лава



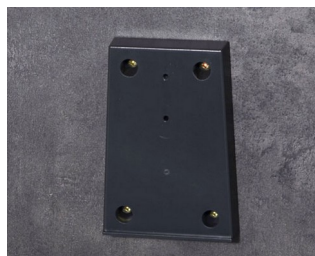
B4313117
База L АБС (UL 94 HB) белый RAL 9002



B4313147
Настенный адаптер для базы L АБС (UL 94 HB) белый RAL 9002

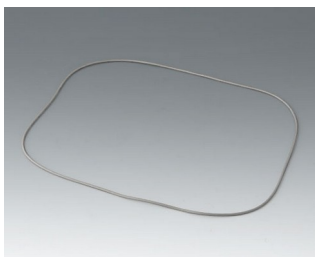


B4313218
База L АСА+ПК (UL 94 V-0) лава

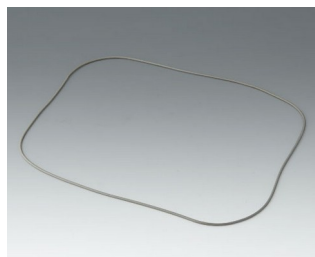


B4313248
Настенный адаптер для базы L АСА+ПК (UL 94 V-0) лава

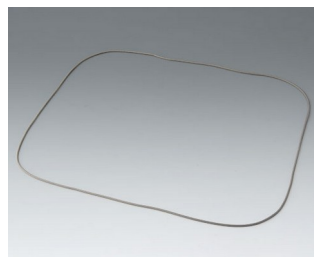
Аксессуары - для защиты



B4308001
Уплотнительная прокладка S



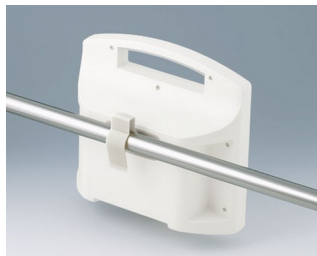
B4310001
Уплотнительная прокладка M



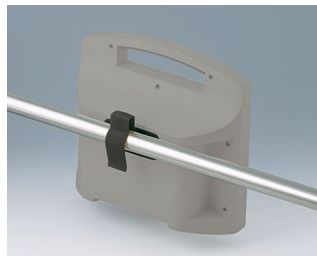
B4313001
Уплотнительная прокладка L

CARRYTEC

Аксессуары - для настенного монтажа / для подвеса



B4308237
Подвес
ПА 6
белый RAL 9002



B4308238
Подвес
ПА 6
лава

Аксессуары - для ношения



B4308600
Сумка S, правая
серый
82x180x65mm



B4308610
Сумка S, левая
серый
82x180x65mm



B4308650
Наплечный ремень
серый
1400mm



B4310600
Сумка M, правая
серый
99x214x64mm



B4310610
Сумка M, левая
серый
99x214x64mm

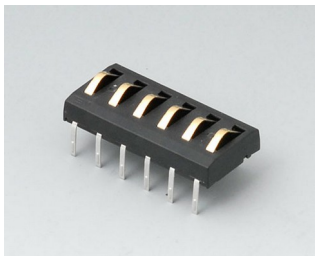
Аксессуары - для сборки



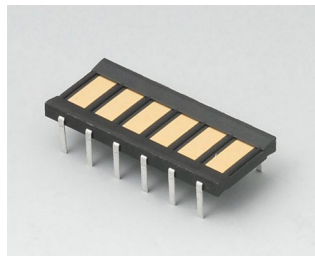
A0325080
Шуруп 2,5 x 8 мм (PZ1)

CARRYTEC

Прочие аксессуары



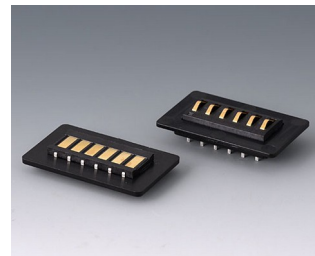
A9178007
Контактная колодка с
пружинными контактами
позолоченный



A9178008
Контактная колодка с
контактными площадками
позолоченный



A9193042
Панели без контактных
колодок
АБС (UL 94 HB)
черный RAL 9005



A9193044
Панели с контактными
колодками
АБС (UL 94 HB)
черный RAL 9005

Возможно внесение изменений без предварительного уведомления. © by OKW Gehäusesysteme, Buchen/Germany.