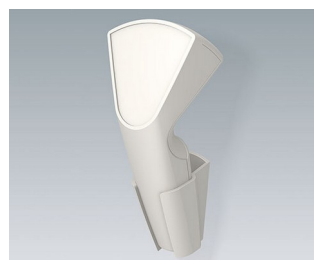


# SENSO-CASE

## Эргономичные Корпуса для Одноручного Использования

С помощью корпусов SENSO-CASE можно легко, быстро и надежно решить задачи измерения, контроля, оповещения, а также считывания информации.

- максимальная эргономичность как для правой, так и для левой, благодаря удобной форме ручки
- идеальное распределение массы для максимально комфортной работы
- исполнения с/без кнопки на нижней поверхности для специальных операций
- углубление на рабочей области для плёночной клавиатуры, дисплея и т. п.
- идеально подходят для размещения электронных блоков в сборе, в том числе с установленными элементами интерфейса
- обширная передняя поверхность для установки считывающих устройств или сенсоров
- возможно одновременное использование с кабелем или на батарейках/аккумуляторах
- возможна установка батареек 2 x AA или 1 x 9 В; батарейные держатели (аксессуары)
- кабельный ввод, кабельный прижим (аксессуары)
- конструкция из 4 частей: верхняя часть, нижняя часть, крышка батарейного отсека, задняя панель; исполнение с дополнительной кнопкой на нижней поверхности
- настенный держатель (аксессуары)
- монтажные бобышки для крепления плат



# SENSO-CASE

## Примеры применения

Приборы контроля. Оптоэлектроника. Оптоцифровые технологии. Промышленная обработка изображений. Контрольно-измерительная аппаратура. Учет продаж и склада. Медицинское и лабораторное оборудование. Связь.



Battery filler for aviation batteries



Geiger counter



One-handed ground microphone



Online PD handheld scanner

## Виды доработки

Чего ещё не хватает для создания Вашего индивидуального решения? Мы можем поставить корпуса и регулировочные ручки со всеми необходимыми модификациями для Вашей задачи.

Виды доработки для Senso-Case



Механическая обработка



Нанесение покрытий



Нанесение изображений



Лазерная гравировка



Декоративные наклейки



Отливка из нестандартных материалов



Экранирующее покрытие



Установка / Сборка аксессуаров

# SENSO-CASE

## Исполнения



**A9056107**  
 SENSO-CASE M  
 АБС (UL 94 HB)  
 белый RAL 9002  
 180x86x45mm  
 IP 41



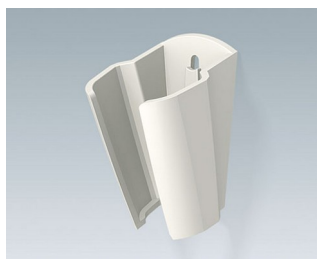
**A9056108**  
 SENSO-CASE M  
 АБС (UL 94 HB)  
 лава  
 180x86x45mm  
 IP 41



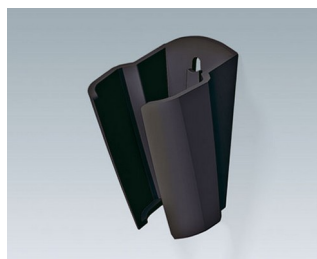
**A9056207**  
 SENSO-CASE M  
 АБС (UL 94 HB)  
 белый RAL 9002  
 180x86x45mm  
 IP 41



**A9056208**  
 SENSO-CASE M  
 АБС (UL 94 HB)  
 лава  
 180x86x45mm  
 IP 41



**A9156307**  
 Держатель  
 АБС (UL 94 HB)  
 белый RAL 9002

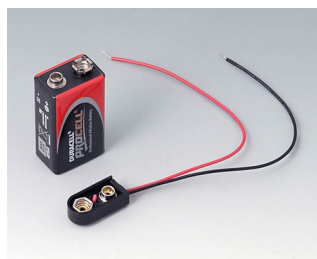


**A9156308**  
 Держатель  
 АБС (UL 94 HB)  
 лава

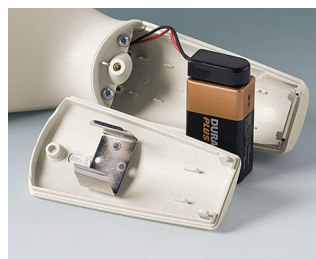
## Аксессуары - для батареек



**A9156001**  
 Батарейный держатель, 2 x AA  
 ПП  
 черный RAL 9005



**A9156002**  
 Контактная колодка, 1 x 9 В



**A9156003**  
 Фиксатор для батарейки, 1 x 9 В  
 Сталь  
 никелированный

# SENSO-CASE

## Аксессуары - для защиты



**A9166004**  
Кабельный прижим  
ПА 6  
вулкан



**A9166101**  
Кабельный ввод, 5,0 - 5,9  
СЭБС (ТПЭ)  
вулкан

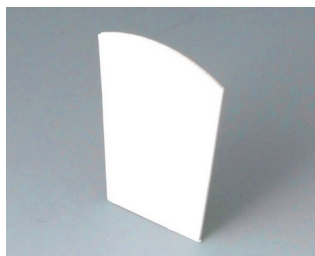


**A9166131**  
Кабельный ввод, 4,2 - 5,0  
СЭБС (ТПЭ)  
вулкан

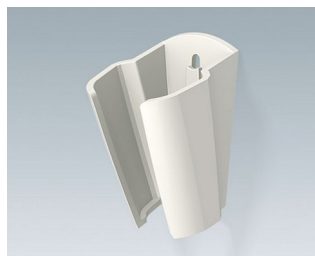


**A9166161**  
Кабельный ввод, 3,4 - 4,2  
СЭБС (ТПЭ)  
вулкан

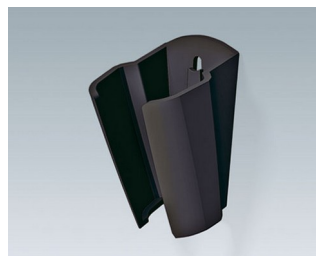
## Аксессуары - для настенного монтажа / для подвеса



**A9156005**  
Самоклеящаяся пленка



**A9156307**  
Держатель  
АБС (UL 94 HB)  
белый RAL 9002



**A9156308**  
Держатель  
АБС (UL 94 HB)  
лава

## Аксессуары - для ношения



**A9100002**  
Ушко для шнурка  
ПА 6  
вулкан

## Аксессуары - для сборки



**A0305031**  
Шуруп 2,5 x 6 мм (PZ1)

# SENSO-CASE

Возможно внесение изменений без предварительного уведомления. © by OKW Gehäusesysteme, Buchen/Germany.