

# BLOB

## Ручные Корпуса Анатомической Формы

Черпая вдохновение в чувстве осязания, мы создали корпуса BLOB, форма которых максимально удобна для пользователя.

- высокая степень практичности благодаря убедительной комфортности; руки пользователя интуитивно «учатся» пользоваться корпусом  
**\*\* призёр ганноверского форума дизайнеров 2014 | призёр немецкого конкурса дизайнеров 2015 \*\***
- корпуса разработаны так, чтобы обеспечивать естественное положение захвата, направляющее руку пользователя к элементам управления
- мягкие на вид, но прочные в использовании
- огромный спектр возможных применений
- 3 исполнения
- **UNIT** – для удержания одной рукой, с областью управления и областью захвата
- **CONTROL** – прибор может удерживаться одной рукой и управляться другой; отдельные области управления, захвата и контрольной кнопки
- **PANEL** – для ручных или настольных применений; с областью управления, контрольной кнопки и двумя областями захвата
- батарейные контакты для батареек AA и AAA и держатели для таблеточных батареек  $\varnothing$  12-23 мм
- возможность размещения кабельного ввода в любом месте по периметру корпуса
- углублённая область для защиты плёночной клавиатуры
- пластмасса АБС (UL 94 HB), два цвета
- опционально: уплотнительная прокладка IP54
- монтажные бобышки для крепления платы

## ЗАЯВЛЕНИЕ ДИЗАЙНЕРА

«Ничего себе, этот корпус идеально лежит в руке!», – таков был первый комментарий к этому мобильному продукту с универсальным дизайном. Продуманная форма BLOB была создана путем оптимизации эргономических требований. Любой пользователь, вне зависимости от возраста, должен иметь возможность использовать эти портативные корпуса на интуитивном уровне. Они также достаточно гибки, чтобы приспособиться к широкому спектру приложений и потребностей пользователя.

Название корпуса пришло из архитектуры: Blob означает «Binary Large Object», соединение в форме капли, которое может быть сформировано неограниченным количеством способов.»

Мартин Нусбергер, Полиформ Индустри Дизайн

# BLOB



## Примеры применения

Разработанные в соответствии с принципом «Универсального Дизайна», корпуса BLOB особенно рекомендованы для приборов, которые могут использоваться людьми с различным размером рук. Много различных применений, ориентированных на пользователя, с кабелем или беспроводных. В качестве самостоятельных или дополнительных устройств или в связке с другими устройствами.

- Медицинская техника
- Лабораторные приборы
- Промышленное оборудование
- Офисная техника
- Бытовые приборы
- Развлекательное оборудование



Biofeedback through vibration



HAUX Patient Entertainment remote control



Manual control for gentle colonoscopy



Registration system for kindergartens

## Виды доработки

# BLOB

Чего ещё не хватает для создания Вашего индивидуального решения? Мы можем поставить корпуса и регулировочные ручки со всеми необходимыми модификациями для Вашей задачи. Виды доработки для Blob



Механическая обработка



Нанесение покрытий



Нанесение изображений



Лазерная гравировка



Декоративные наклейки



Отливка из нестандартных материалов



Экранирующее покрытие



Установка / Сборка аксессуаров

## Исполнения



**B2510107**  
BLOB UNIT  
АБС (UL 94 HB)  
белый RAL 9002  
130x60x30mm  
IP 54 opt.



**B2510108**  
BLOB UNIT  
АБС (UL 94 HB)  
лава  
130x60x30mm  
IP 54 opt.



**B2512107**  
BLOB CONTROL  
АБС (UL 94 HB)  
белый RAL 9002  
114x76x31mm  
IP 54 opt.



**B2512108**  
BLOB CONTROL  
АБС (UL 94 HB)  
лава  
114x76x31mm  
IP 54 opt.



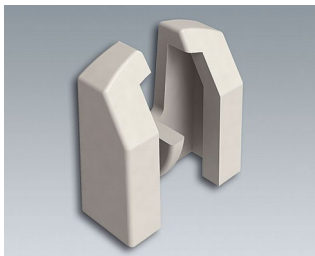
**B2514107**  
BLOB PANEL  
АБС (UL 94 HB)  
белый RAL 9002  
200x165x36mm  
IP 54 opt.



**B2514108**  
BLOB PANEL  
АБС (UL 94 HB)  
лава  
200x165x36mm  
IP 54 opt.

# BLOB

## Аксессуары - для батареек



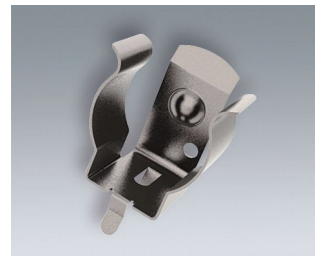
**A9193033**  
Защитное приспособление для  
положительного полюса AA  
АБС (UL 94 HB)  
белый RAL 9002



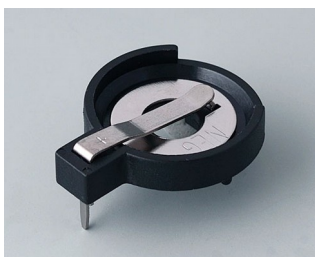
**A9193034**  
Защитное приспособление для  
положительного полюса AAA  
АБС (UL 94 HB)  
белый RAL 9002



**A9193035**  
Батарейный  
контакт, AA  
Сталь  
никелированный



**A9193036**  
Батарейный  
контакт, AAA  
Сталь  
никелированный



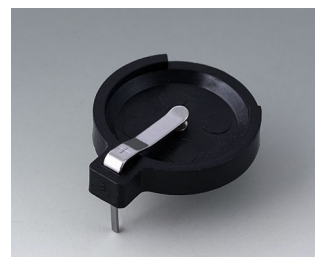
**A9193037**  
Держатель для таблеточной  
батарейки,  $\varnothing$  20 мм



**A9193038**  
Держатель для таблеточной  
батарейки,  $\varnothing$  23 мм

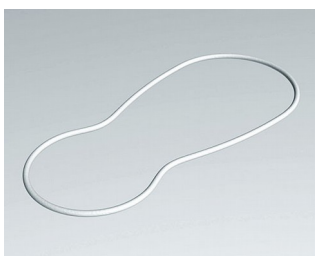


**A9193039**  
Держатель для таблеточной  
батарейки,  $\varnothing$  12 мм



**A9193040**  
Держатель для таблеточной  
батарейки,  $\varnothing$  16 мм

## Аксессуары - для защиты



**B2610001**  
Уплотнительная прокладка  
BLOB UNIT



**B2610101**  
Кабельный ввод, 5,0 - 5,9  
СЭБС (ТПЭ)  
вулкан



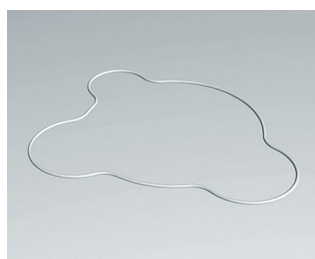
**B2610111**  
Кабельный ввод, 4,2 - 5,0  
СЭБС (ТПЭ)  
вулкан



**B2610121**  
Кабельный ввод, 3,4 - 4,2  
СЭБС (ТПЭ)  
вулкан



**B2612001**  
Уплотнительная прокладка  
BLOB CONTROL



**B2614001**  
Уплотнительная прокладка  
BLOB PANEL

# BLOB

## Аксессуары - для сборки



A0305031  
Шуруп 2,5 x 6 мм (PZ1)



A0399T10  
Отвёртка Torx T10

Возможно внесение изменений без предварительного уведомления. © by OKW Gehäusesysteme, Buchen/Germany.