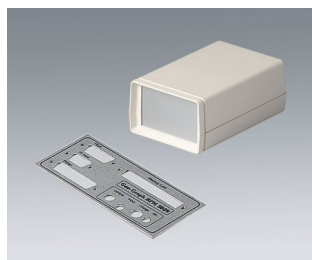
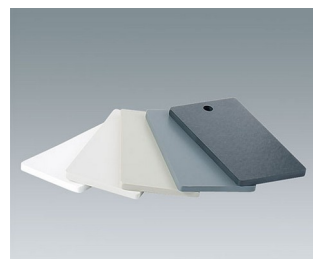
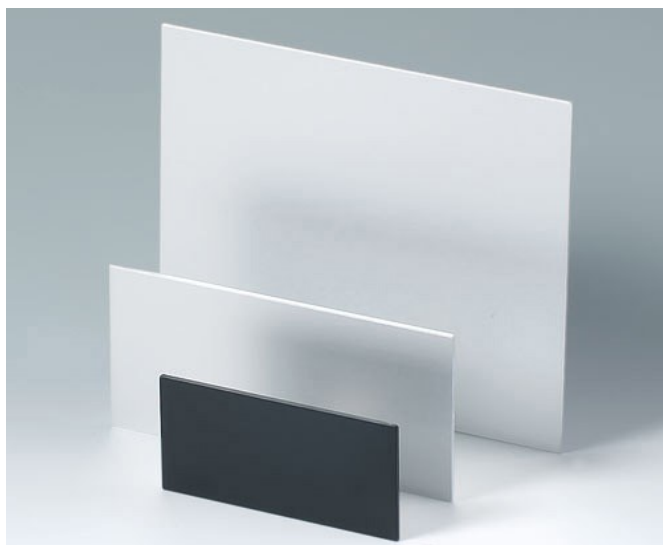


## ПАНЕЛИ

- панели из полиамида, полистирола, окрашенного или анодированного алюминия, различной толщины (в зависимости от материала)
- максимальный размер изделия 497 x 397 мм

Панели из полиамида, полистирола или алюминия идеально подходят для операторских панелей приборов. Анодированные алюминиевые панели также могут использоваться в качестве декоративных элементов.



Возможно внесение изменений без предварительного уведомления. © by OKW Gehäusesysteme, Buchen/Germany.