

КАБЕЛЬНЫЕ ВВОДЫ

- Кабельные вводы с высокой степенью защиты до IP68, с размерами резьбы от M12 до M20, с уплотнительной прокладкой для соединения «корпус-кабельный ввод».
- Новые кабельные вводы для быстрой установки входят в корпус всего на несколько миллиметров, таким образом не препятствуя размещению электроники. Они легко устанавливаются без использования специальных инструментов.
- Кабельный прижим для защиты кабеля от растяжения.



Исполнения



A9166004
Кабельный прижим
ПА 6
вулкан



A9199005
Кабельный прижим
ПА 6
вулкан



C2312137
Кабельная манжета
EPDM
светло-серый RAL 7035
IP 67



C2312418
Кабельный ввод M12 x 1,5
ПА 6
серебристо-серый RAL 7001
IP 68 opt.

КАБЕЛЬНЫЕ ВВОДЫ



C2312419
Кабельный ввод M12 x 1,5
ПА 6
черный RAL 9005
IP 68 opt.



C2312518
Кабельный ввод M12 x 1,5, с
защитой от изгиба
ПА 6
серебристо-серый RAL 7001
IP 68 opt.



C2312917
Кабельный ввод M12x1,5, с
компенсацией давления
ПА 6 (UL 94 V-0)
светло-серый RAL 7035
IP 68



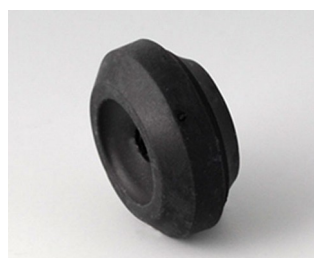
C2312919
Кабельный ввод M12x1,5, с
компенсацией давления
ПА 6 (UL 94 V-0)
черный RAL 9005
IP 68



C2316137
Кабельная манжета
EPDM
светло-серый RAL 7035
IP 67



C2316147
Кабельная манжета
ТПЭ
светло-серый RAL 7035
IP 67



C2316159
Кабельная манжета
ТПЭ (UL 94 V-0)
черный RAL 9005
IP 67



C2316418
Кабельный ввод M16 x 1,5
ПА 6
серебристо-серый RAL 7001
IP 68 opt.



C2316419
Кабельный ввод M16 x 1,5
ПА 6
черный RAL 9005
IP 68 opt.



C2316518
Кабельный ввод M16 x 1,5, с
защитой от изгиба
ПА 6
серебристо-серый RAL 7001
IP 68 opt.



C2316618
Кабельный ввод M16 x 1,5
ПА 6
серебристо-серый RAL 7001
IP 68 opt.



C2316717
Кабельный ввод для быстрой
установки, M16
ПА 6
светло-серый RAL 7035
IP 68



C2316719
Кабельный ввод для быстрой
установки, M16
ПА 6
черный RAL 9005
IP 68



C2316917
Кабельный ввод M16x1,5, с
компенсацией давления
ПА 6 (UL 94 V-0)
светло-серый RAL 7035
IP 68



C2316919
Кабельный ввод M16x1,5, с
компенсацией давления
ПА 6 (UL 94 V-0)
черный RAL 9005
IP 68



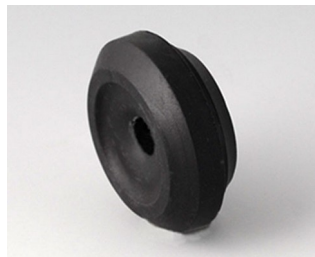
C2320137
Кабельная манжета
EPDM
светло-серый RAL 7035
IP 67

КАБЕЛЬНЫЕ ВВОДЫ



C2320147
Кабельная манжета
ТПЭ
светло-серый RAL 7035

IP 67



C2320159
Кабельная манжета
ТПЭ (UL 94 V-0)
черный RAL 9005

IP 67



C2320418
Кабельный ввод M20 x 1,5
ПА 6
серебристо-серый RAL 7001

IP 68 opt.



C2320419
Кабельный ввод M20 x 1,5
ПА 6
черный RAL 9005

IP 68 opt.



C2320428
Кабельный ввод M20 x 1,5
ПА 6
серебристо-серый RAL 7001

IP 68 opt.



C2320518
Кабельный ввод M20 x 1,5, с
защитой от изгиба
ПА 6
серебристо-серый RAL 7001

IP 68 opt.



C2320528
Кабельный ввод M20 x 1,5, с
защитой от изгиба
ПА 6
серебристо-серый RAL 7001

IP 68 opt.



C2320717
Кабельный ввод для быстрой
установки, M20
ПА 6
светло-серый RAL 7035

IP 68



C2320719
Кабельный ввод для быстрой
установки, M20
ПА 6
черный RAL 9005

IP 68



C2320917
Кабельный ввод M20x1,5, с
компенсацией давления
ПА 6 (UL 94 V-0)
светло-серый RAL 7035

IP 68



C2320919
Кабельный ввод M20x1,5, с
компенсацией давления
ПА 6 (UL 94 V-0)
черный RAL 9005

IP 68



C2353849
Гибкая кабельная манжета Ø
5,3

черный

Прочие аксессуары



C2312117
Контргайка M12 x 1,5
ПА 6
светло-серый RAL 7035



C2312126
Уплотнительное кольцо для
кабельного ввода M12
ПЭ
естественная окраска

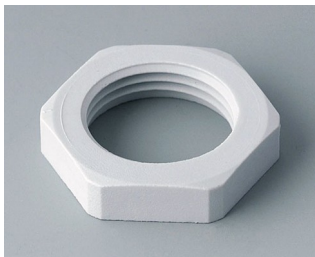


C2316117
Контргайка M16 x 1,5
ПА 6
светло-серый RAL 7035



C2316126
Уплотнительное кольцо для
кабельного ввода M16
ПЭ
естественная окраска

КАБЕЛЬНЫЕ ВВОДЫ



C2320117

Контргайка M20 x 1,5
ПА 6
светло-серый RAL 7035



C2320126

Уплотнительное кольцо для
кабельного ввода M20
ПЭ
естественная окраска

Возможно внесение изменений без предварительного уведомления. © by OKW Gehäusesysteme, Buchen/Germany.